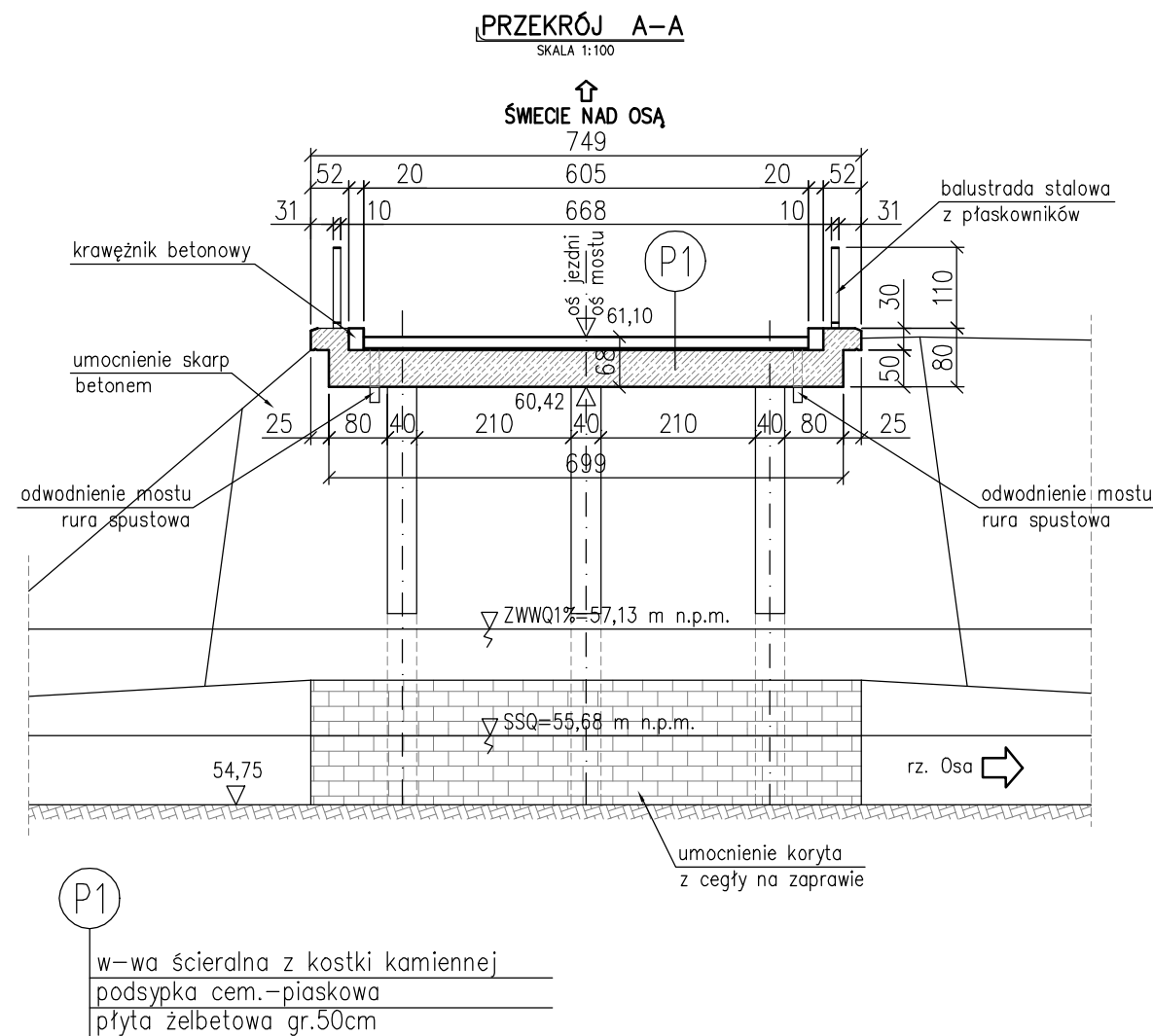



- UWAGI:**
- 1) Wymiary podano w cm.
 - 2) Sprawdzić zgodność wszystkich wymiarów w terenie.



ZAMAWAJĄCY	POWIATOWY ZARZĄD DRÓG W GRUDZIĄDZU UL. PADEREWSKIEGO 233, 86-300 GRUDZIĄDZ		
JEDNOSTKA PROJEKTOWA	 LIPIŃSKI MOSTY Tomasz Lipiński ul. Górczycowa 2E/13, 81-591 Gdynia NIP 8392983762 REGON 222018692		
STADIUM	PROJEKT ARCHITEKTONICZNO BUDOWLANY		
TEMAT	PRZEBUDOWA MOSTU NA RZECIE OSA W MIEJSCOWOŚCI ŚWIECIE NAD OŚĄ W CIĄGU DROGI POWIATOWEJ NR 1407C RYWAŁD-ŚWIECIE NAD OŚĄ-LISNOWO		
ADRES OBIEKTU	WOJEWÓDZTWO KUJAWSKO-POMORSKIE, POWIAT GRUDZIĄDZKI JEDNOSTKA EWIDENCYJNA 040606_2, ŚWIECIE NAD OŚĄ, OBRĘB 0011 ŚWIECIE NAD OŚĄ, DZ. NR 124, OBRĘB 0010 SZARNOŚ, DZ. NR 36, 44		
TYTUŁ RYSUNKU	RYSUNEK ZESTAWIENIOWY – INWENTARYZACJA		
PROJEKTOWAŁ	mgr inż. Tomasz Lipiński upr. bud. do proj. bez ograniczeń w specjalności mostowej Nr POM/0088/POM/13	PODPIS	
SPRAWDZIŁ	mgr inż. Andrzej Mieszczuk upr. bud. do proj. i kier. robotami bud. bez ograniczeń w specjalności konstr.-budowl. Nr 234/Gd/01	PODPIS	
DATA OPRACOWANIA:	SKALA:	REWIZJA:	NR RYS.
październik 2020 r.	1:100	A	1
ACCORDING TO INTERNATIONAL LAWS THIS DRAWING IS THE PROPERTY OF LIPINSKI MOSTY THE DRAWING CAN NOT BE MADE PUBLIC, COPIED OR OTHERWISE USED WITHOUT OUR WRITTEN CONSENT.			